

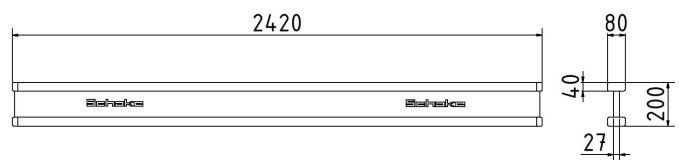
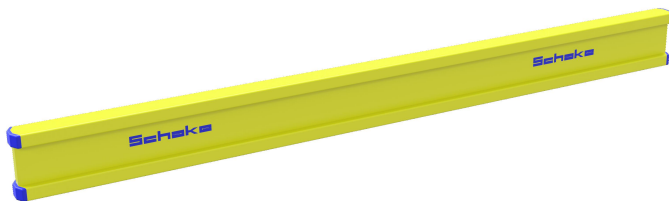


**Artikelnummer/Itemnumber: 102024**

**Tarifnummer Export: 44184000 | Frachtkategorie: C**

Holzschalungsträger SCHAKE H20, Länge: 2450 mm, Höhe: 200 mm, mit Endkappen

Formwork beam of wood SCHAKE H20, Length: 2450 mm, Height: 200 mm, with end-cap



## Artikelbeschreibung:

Holzschalungsträger SCHAKE H20, robuster, hochwertig verleimter Holz-Allzweckträger, form- und kraftschlüssig eingepresst, Abschrägung vermindert Gefahr von Holzrisen und Absplinterungen, hohe Tragkraft bei geringem Eigengewicht, Länge: 2450 mm, Höhe: 200 mm, mit Endkappen

## Verwendungszweck:

Für den Einsatz bei Arbeiten im Hochbau

## Technische Daten:

Gewicht: 13,40 kg/St  
Material:  
Nadelholz aus heimischen, nachhaltig bewirtschafteten Wäldern  
(nach PEFC zertifiziert)

## item description:

Formwork beam of wood SCHAKE H20, robust, high-quality glued wood all-purpose support, positive and frictional press-fit, bevel avoids wood cracks and splinters, high carrying power with low deadweight, Length: 2450 mm, Height: 200 mm, with end-cap

## designated purpose:

For the application for work in building construction

## technical specifications:

weight: 13,40 kg/pc  
material:  
softwood from indigenous forests under sustainable management  
(PEFC certified)

\*Alle Angaben sind Richtwerte (teilweise mit branchenüblichen Rundungen zum besseren Verständnis) und dienen lediglich zum Produktverständnis, nicht aber als Basis zum Bau von Zubehörteilen, Lagergestellen, Adaptierungen, Kombinationsprodukten o.ä. Alle Angaben sind ohne Gewähr, für evtl. Fehler und resultierende Folgen übernehmen wir keine Verantwortung.

\*All data are approximate values (partly with industry-standard rounding for better understanding) and serve only for product understanding, but not as a basis for the design of accessories, storage solutions, adaptations, combination products or the like. All information is without guarantee, for possible errors and resulting consequences we assume no responsibility.